

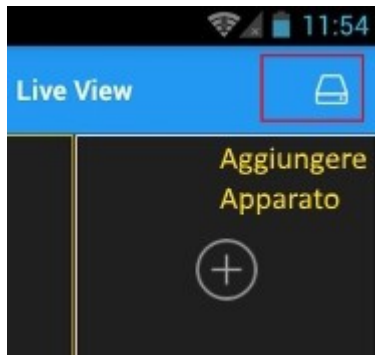
## Utilizzo App RXCAMVIEW – HIVIEW HD

Per Dvr Serie HVR - ATVR / Nvr Serie RNV – NVP / Telecamere IP serie RS

Per iPhone accedere all' APP STORE tramite il proprio iPhone e scaricare RXCAMVIEW o HIVIEW HD  
Per Smartphone con sistema Android accedere a Play.google.com tramite il proprio Smartphone e scaricare App RXCAMVIEW o HIVIEW HD

Aprire RXCAMVIEW o HIVIEW HD

Aggiungere nuovi apparati , cliccare su tasto Aggiungi si aprirà un' altra schermata dove inserire i dati



Device name : inserire un nome a vostra scelta

Login Type : scegliere la modalità di connessione Device ID oppure IP o Dominio

**Device ID** : inserire numero seriale del dvr riportato sull' etichetta del dvr , oppure scansionare il QR CODE dall' etichetta , è possibile trovare il numero seriale tramite menù OSD del dvr

Menù > Sistema > Info , qui è possibile leggere il seriale ( P2P ID ) oppure scansionare il QR CODE

**IP** : se disponete di un indirizzo IP pubblico statico , inserire indirizzo pubblico del router adsl

Oppure utilizzare indirizzo IP del dvr per connessione su rete locale

ES: 192.168.1.12

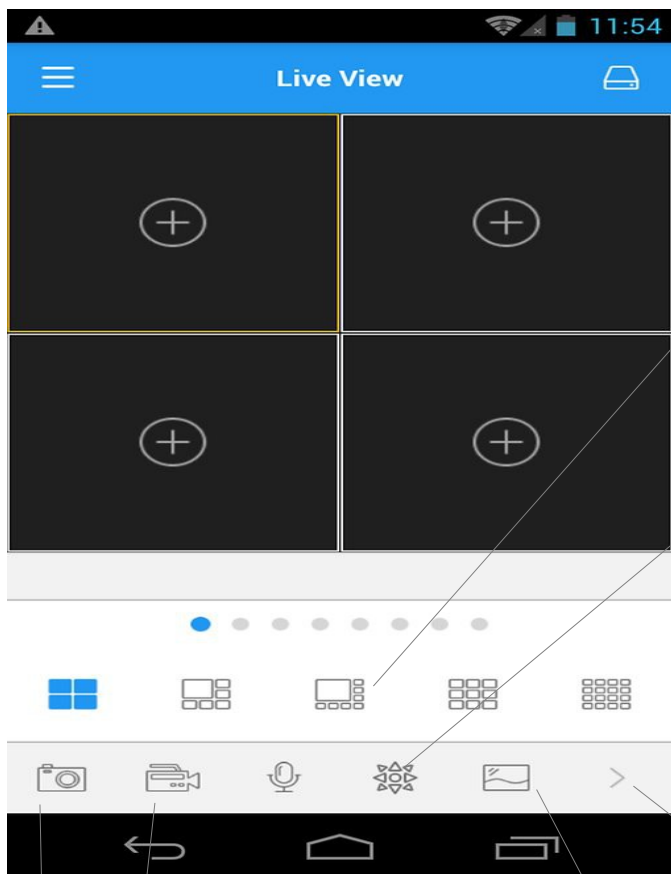
Inserire la client port del dvr di default è 9000

**Dominio** : se il dvr è collegato con un server DDNS inserire il dominio es: test.myq-see.com

**ID** : admin è ID di default

**Password** : inserire la password del dvr ( di default non c'è password sul dvr )

cliccare su SAVE per confermare



Utilizzare questi tasti per visualizzare una singola telecamera oppure 4 o più telecamere

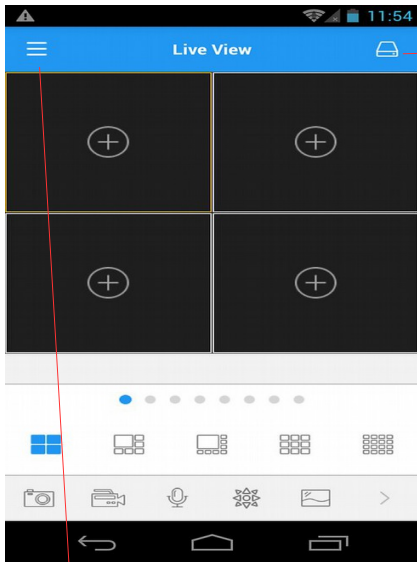
**Controllo PTZ**  
 Cliccando questo tasto si visualizza i comandi zoom , focus , iris tramite le frecce su / giù e desta / sinistra è possibile controllare telecamere PTZ tramite il tasto Iris + è possibile controllare il menù osd di telecamere AHD che supportano UTC  
 Cliccare nuovamente per uscire

Cliccare questo tasto per visualizzare altre funzioni  
 Audio : per attivare e disattivare  
 Formato : è possibile scegliere su 4:3 , 16:9  
 Original e Stretching  
 Cliccare nuovamente per tornare alla schermata precedente

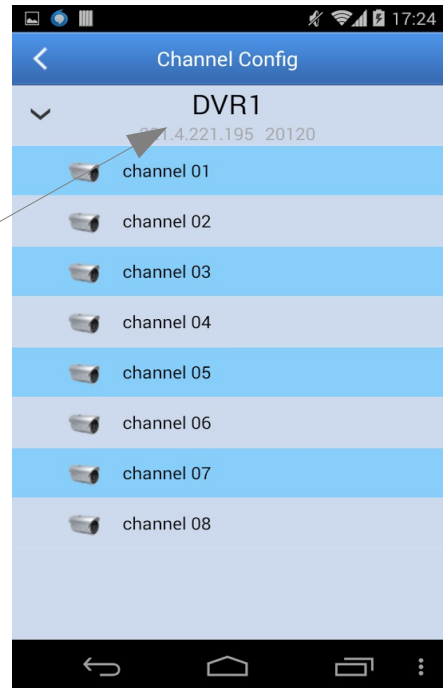
**Tasto record**  
 Cliccando su questo tasto è possibile effettuare una registrazione della telecamera visualizzata cliccare ancora per interrompere

**Tasto Foto**  
 Cliccando su questo tasto è possibile effettuare una foto della telecamera visualizzata

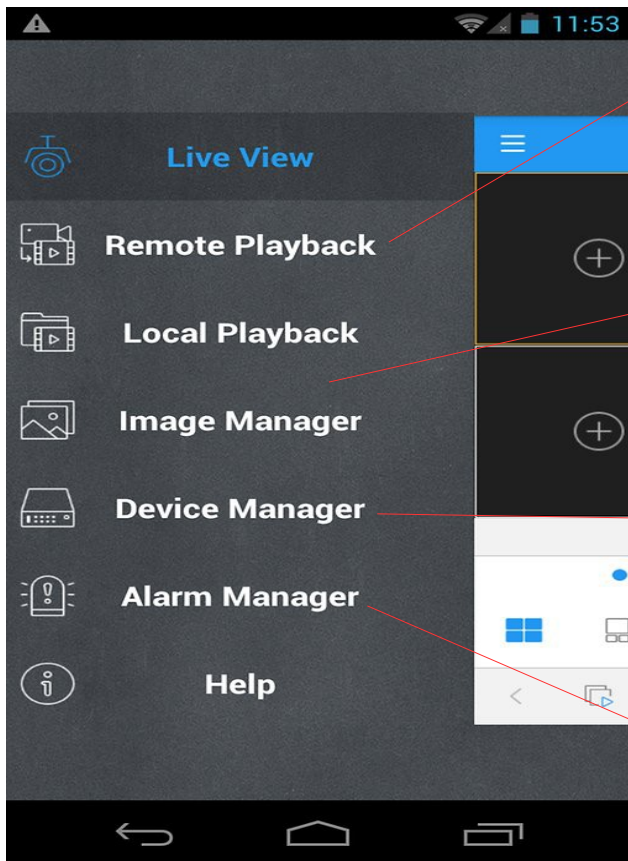
Cliccare su questo tasto per scegliere lo streaming della telecamera  
 Main stream è riferito all' impostazione di registrazione del dvr .  
 Mobile stream è supportato solo da alcune telecamere IP  
 Cliccare nuovamente per uscire



Cliccare su questo tasto per visualizzare la lista degli apparati  
 Su ogni apparato è possibile scegliere se visualizzare tutte le telecamere oppure cliccando sul nome dell'apparato possiamo selezionare le telecamere da visualizzare.  
 Cliccare su SELECT per visualizzare l'apparato scelto



Cliccare su questo tasto per visualizzare altre funzioni, cliccare ancora per tornare indietro



Cliccare su questo tasto per effettuare il playback  
 Permette di vedere la registrazione presente sull'Hard disk del dvr

Local Playback : per visualizzare le registrazioni effettuate con il tasto record  
 Image Manager : per visualizzare le foto effettuate con tasto Foto

Device Mnager : cliccando su questo tasto è possibile modificare le impostazioni di tutti gli apparati memorizzati

Alarm Mnager : cliccando su questo tasto si apre una schermata dove è possibile attivare la modalità Push alarm.  
 Cliccare su questo tasto per visualizzare la lista degli apparati, su ogni apparato è possibile attivare o disattivare la ricezioni di notifiche allarmi

